

# Материалы к публичным слушаниям

21.10.2021 года

по вопросу рассмотрения проекта решения о предоставлении разрешения на условно разрешенный вид использования земельного участка «Религиозное использование» для вновь формируемого земельного участка, в кадастровом квартале 47:19:0102005, площадью 1802 кв. м., расположенного по адресу: Российская Федерация, Ленинградская область, Бокситогорский муниципальный район, Пикалевское городское поселение, г. Пикалево, проезд Железнодорожный, земельный участок 1.

## **ОПОВЕЩЕНИЕ О ПРОВЕДЕНИИ ПУБЛИЧНЫХ СЛУШАНИЙ**

### **На публичные слушания выносятся**

проект решения о предоставлении разрешения на условно разрешенный вид использования земельного участка «Религиозное использование» для вновь формируемого земельного участка, в кадастровом квартале 47:19:0102005, площадью 1802 кв. м., расположенного по адресу: Российская Федерация, Ленинградская область, Бокситогорский муниципальный район, Пикалевское городское поселение, г. Пикалево, проезд Железнодорожный, земельный участок 1.

**Информационные материалы по теме публичных слушаний представлены на экспозиции:** по адресу ул. Советская, д. 25, Пикалевская центральная библиотека, и на официальном сайте муниципального образования [www.pikadmin.ru](http://www.pikadmin.ru).

**Экспозиция открыта** с 11 октября по 20 октября 2021 года. Часы работы: по рабочим дням с 8-00, до 16-00, перерыв с 13-00 до 14-00 часов

**Собрание участников публичных слушаний** состоится 21 октября 2021 года в 16.30 часов по адресу: г. Пикалево, ул. Речная, 4, зал заседаний.

**Время начала регистрации участников** 16 часов 00 минут (не менее чем за 30 мин. до начала собрания).

**В период проведения публичных слушаний участники публичных слушаний имеют право представить свои предложения и замечания по обсуждаемому проекту посредством:**

- записи предложений и замечаний в период работы экспозиции;
- выступления на собрании участников публичных слушаний;
- внесения записи в книгу (журнал) регистрации участвующих в собрании участников публичных слушаний;
- подачи в ходе собрания письменных предложений и замечаний в Комиссию.

**Номера контактных справочных телефонов Комиссии:** (81366) 437-60

**Почтовый адрес Комиссии:** 187600, Ленинградская область, Бокситогорский район, г. Пикалево, ул. Речная, 4, кабинет №2.30

**Электронный адрес Комиссии:** E-mail: pik.admin@mail.ru

**Информационные материалы** по вопросу рассмотрения проекта решения о предоставлении разрешения на условно разрешенный вид использования земельного участка «Религиозное использование» для вновь формируемого земельного участка, в кадастровом квартале 47:19:0102005, площадью 1802 кв. м., расположенного по адресу: Российская Федерация, Ленинградская область, Бокситогорский муниципальный район, Пикалевское городское поселение, г. Пикалево, проезд Железнодорожный, земельный участок 1, размещены на сайте [www.pikadmin.ru](http://www.pikadmin.ru)



Совет депутатов муниципального образования  
Пикалевское городское поселение  
Бокситогорского муниципального района Ленинградской области

## РЕШЕНИЕ

от 16 сентября 2021 года № 52

**О проведении публичных слушаний по вопросу рассмотрения проекта  
решения о предоставлении разрешения на условно разрешенный вид  
использования земельного участка**

В связи с обращением настоятеля храма Воскресение Словущее г. Пикалево Веселова Дмитрия Владимировича, действующего по доверенности Религиозной Организации Тихвинский Богородичный Успенский мужской монастырь Тихвинской Епархии Русской Православной Церкви (Московский Патриархат), по вопросу предоставления разрешения на условно разрешенный вид использования земельного участка «Религиозное использование» для вновь формируемого земельного участка, расположенного по адресу: Российская Федерация, Ленинградская область, Бокситогорский муниципальный район, Пикалевское городское поселение, г. Пикалево, проезд Железнодорожный, земельный участок 1, в кадастровом квартале 47:19:0102005, площадью 1802 кв. м., в соответствии со ст. 39 Градостроительного кодекса Российской Федерации», Федеральным законом от 06 октября 2003 № 131-ФЗ «Об общих принципах организации местного самоуправления в Российской Федерации», Положением об организации и проведении публичных слушаний при осуществлении градостроительной деятельности в муниципальном образовании «Город Пикалево» Бокситогорского района, утвержденным решением Совета депутатов МО «Город Пикалево» от 24 сентября 2009 года № 56, Совет депутатов Пикалевского городского поселения решил:

1. Провести 21 октября 2021 года публичные слушания по вопросу рассмотрения проекта решения о предоставлении разрешения на условно разрешенный вид использования «Религиозное использование» для вновь формируемого земельного участка, расположенного по адресу: Российская Федерация, Ленинградская область, Бокситогорский муниципальный район, Пикалевское городское поселение, г. Пикалево, проезд Железнодорожный, земельный участок 1, в кадастровом квартале 47:19:0102005, площадью 1802 кв. м.

2. Определить место и время проведения публичных слушаний - зал заседаний администрации Пикалевского городского поселения в 16.30 часов (г. Пикалево, ул. Речная, д. 4, контактный телефон 8-81366-4-37-60).

3. Для организации и проведения публичных слушаний назначить комиссию в составе, согласно приложению.

4. Экспозиция проекта, подлежащего рассмотрению, открыта в период с 11 октября 2021 года по 20 октября 2021 года в помещении Пикалевской центральной библиотеки, в здании администрации, по адресу: г. Пикалево, ул. Речная, д. 4, каб. № 2.30, по рабочим дням с 8-00, до 16-00, перерыв с 13-00 до 14-00 часов, и на официальном сайте муниципального образования [www.rkadmptn.ru](http://www.rkadmptn.ru).

5. Решение подлежит размещению на официальном сайте муниципального образования в разделе «Публичные слушания» и в газете «Рабочее слово».

6. Контроль за исполнением решения возложить на главу администрации Пикалевского городского поселения Д.Н. Садовникова.

Глава Пикалевского городского поселения \_\_\_\_\_ Д.И. Грипкина



\_\_\_\_\_ Д.И. Грипкина

УТВЕРЖДЕН  
решением Совета депутатов  
от 16 сентября 2021 года № 52

Разослано: Веселову Д.В., депутатская, дело, членам комиссии-7, газета  
«Рабочее слово»

**СОСТАВ**  
комиссии по организации и проведению публичных слушаний

Согласовано:  
Д.Н. Садовников  
Е.А. Соловьева  
С.В. Иванова  
Е.М. Травникова

Председатель комиссии

Соловьева Е.А.

Заместитель главы администрации

Секретарь комиссии

Шадрунов А.В.

главный специалист отдела ЖКХ, ГЭК – главный  
архитектор администрации

Члены комиссии:

Травникова Е.М.

заместитель заведующего отделом по управлению  
муниципальным имуществом администрации

Лебедева Ю.С.

заведующий отделом жилищно-коммунального  
хозяйства, транспорта и коммуникаций  
администрации

Король Н.И.

заведующий отделом экономики администрации

Иванова С.В.

главный специалист-юрисконсульт общего отдела  
администрации

Миронов В.А.

Депутат Совета депутатов Пикалевское городское  
поселение

## ПОЯСНИТЕЛЬНАЯ ЗАПИСКА

к проекту решения Совета депутатов Пикалевского городского поселения  
«О проведении публичных слушаний по вопросу рассмотрения проекта  
решения о предоставлении разрешения на условно разрешенный вид  
использования земельного участка»

В администрацию Пикалевского городского поселения поступило заявление настоятеля храма Воскресение Словущее г.Пикалево Веселова Дмитрия Владимировича, действующего по доверенности Религиозной Организации Тихвинский Богородичный Успенский мужской монастырь Тихвинской Епархии Русской Православной Церкви (Московский Патриархат) по вопросу предоставления разрешения на условно разрешенный вид использования земельного участка «Религиозное использование» для вновь формируемого земельного участка, в кадастровом квартале 47:19:0102005, площадью 1802 кв. м., расположенного по адресу: Российская Федерация, Ленинградская область, Бокситогорский муниципальный район, Пикалевское городское поселение, г. Пикалево, проезд Железнодорожный, земельный участок 1 (приложение).

Испрашиваемый земельный участок в соответствии с Правилами землепользования и застройки муниципального образования «Город Пикалево» Бокситогорского района Ленинградской области, утвержденными приказом комитета градостроительной политики Ленинградской области от 07 июля 2021 года №89, относится к зоне «Иные зоны (прочие озелененные территории)» – Сп2.

Виды разрешенного использования земельных участков и объектов капитального строительства

<i>Наименование вида разрешенного использования</i>	<i>Описание вида разрешенного использования</i>	<i>Код</i>
	<b>ОСНОВНЫЕ ВИДЫ РАЗРЕШЕННОГО ИСПОЛЬЗОВАНИЯ ЗЕМЕЛЬНЫХ УЧАСТКОВ И ОБЪЕКТОВ КАПИТАЛЬНОГО СТРОИТЕЛЬСТВА</b>	
Спорт	Размещение зданий и сооружений для занятия спортом. Содержание данного вида разрешенного использования включает в себя содержание видов разрешенного использования с кодами 5.1.1 - 5.1.7	5.1
Обеспечение внутреннего правопорядка	Размещение объектов капитального строительства, необходимых для подготовки и поддержания в готовности органов внутренних дел, Росгвардии и спасательных служб, в которых существует вознизированной служба;	8.3

	размещение объектов гражданской обороны, за исключением объектов гражданской обороны, являющихся частями производственных зданий	
Питомники	Выращивание и реализация подроста деревьев и кустарников, используемых в сельском хозяйстве, а также иных сельскохозяйственных культур для получения рассады и семян; размещение сооружений, необходимых для указанных видов сельскохозяйственного производства	1.17
Земельные участки (территории) общего пользования	Земельные участки общего пользования. Содержание данного вида разрешенного использования включает в себя содержание видов разрешенного использования с кодами 12.0.1 - 12.0.2	12.0
	<b>УСЛОВНО РАЗРЕШЕННЫЕ ВИДЫ ИСПОЛЬЗОВАНИЯ ЗЕМЕЛЬНЫХ УЧАСТКОВ И ОБЪЕКТОВ КАПИТАЛЬНОГО СТРОИТЕЛЬСТВА</b>	
Религиозное использование	Размещение зданий и сооружений религиозного использования. Содержание данного вида разрешенного использования включает в себя содержание видов разрешенного использования с кодами 3.7.1-3.7.2	3.7
Магазины	Размещение объектов капитального строительства, предназначенных для продажи товаров, торговая площадь которых составляет до 5000 кв. м	4.4

Предельные (минимальные и (или) максимальные) размеры земельных участков и предельные параметры разрешенного строительства, реконструкции объектов капитального строительства приведены в таблице ниже.

№ п/п	Предельные (минимальные и (или) максимальные) размеры земельных участков и предельные параметры разрешенного строительства, реконструкции объектов капитального строительства, ед. измерения	Минимальное значение	Максимальное значение
1	Предельные (минимальные и (или) максимальные) размеры земельных участков для всех видов использования не подлежат установлению		
2	Отступы от границ земельных участков в целях определения мест допустимого размещения зданий, строений, сооружений, за пределами которых запрещено строительство зданий, строений, сооружений		
2.1	Отступы от границ земельных участков для видов использования «Спорт», «Религиозное использование», «Обеспечение внутреннего правопорядка» в целях определения мест допустимого размещения зданий, строений, сооружений, за пределами которых запрещено строительство зданий, строений, сооружений, м	1	не подлежит установлению
2.1	Отступы от границ земельных участков для видов использования «Магазины», «Питомники» в целях	3	не подлежит установлению

№ п/п	Предельные (минимальные и (или) максимальные) размеры земельных участков и предельные параметры разрешенного строительства, реконструкции объектов капитального строительства, ед. измерения	Минимальное значение	Максимальное значение
	определения мест допустимого размещения зданий, строений, сооружений, за пределами которых запрещено строительство зданий, строений, сооружений, м		
2.2	Отступы от границ земельных участков для иных видов использования в целях определения мест допустимого размещения зданий, строений, сооружений, за пределами которых запрещено строительство зданий, строений, сооружений, м	не подлежит установлению	не подлежит установлению
3	Количество этажей (все этажи здания, включая подземный, подвальный, цокольный, надземный, технический, мансардный и т. д.)		
3.1	Для видов «Религиозное использование», «Спорт» эт.	1	3
3.3	Для вида «Магазины» эт.	1	2
3.4	Для вида «Питомники» эт.	1	1
3.5	Для иных видов разрешенного использования, эт.	не подлежит установлению	не подлежит установлению
4	Процент застройки в границах земельного участка, определяемый как отношение суммарной площади земельного участка, которая может быть застроена, ко всей площади земельного участка		
4.1	Для видов использования «Магазины»	не подлежит установлению	60 %
4.2	Для видов использования «Религиозное использование»	не подлежит установлению	50 %
4.3	Для видов использования «Питомники»	не подлежит установлению	10 %
4.4	Для иных видов использования	не подлежит установлению	не подлежит установлению

В соответствии со статьей 39 Градостроительного кодекса РФ проект решения о предоставлении разрешения на условно разрешенный вид использования подлежит рассмотрению на общественных обсуждениях или публичных слушаниях.

Главный специалист ОЖКХ,ТиК –  
главный архитектор администрации



А.В. Шадронов



Администрация муниципального образования  
Пикалевское городское поселение  
Бокситогорского муниципального района Ленинградской области

## ПОСТАНОВЛЕНИЕ

от 02 сентября 2021 года № 463

**Об утверждении схемы расположения земельного участка и о  
предварительном согласовании предоставления земельного участка  
Православной Местной Религиозной Организации Приход  
Крестовоздвиженского Храма г. Пикалево Тихвинской Епархии Русской  
Православной Церкви (Московский Патриархат)**

В связи с выполнением работ по постановке земельного участка на государственный кадастровый учет, руководствуясь ст. 11.10, п.8 ст. 39.11 Земельного кодекса Российской Федерации, Правилами землепользования и застройки муниципального образования «Город Пикалево» Бокситогорского района Ленинградской области, утвержденными Приказом комитета градостроительной политики Ленинградской области от 07 июля 2021 года № 89, Правилами присвоения, изменения и аннулирования адресов, утвержденными постановлением администрации от 27 января 2015 года № 39, администрация постановляет:

1. Утвердить схему расположения на кадастровом плане территории земельного участка с условным номером 47:19:0102005:3У1, расположенного в границах территориальной зоны «Иные зоны (прочие озелененные территории)» (индекс – Ст2), площадью 1 802 кв.м., категории «Земли населенных пунктов» (приложение).

2. Присвоить адрес указанному в п.1 настоящего постановления земельному участку: Российская Федерация, Ленинградская область, Бокситогорский муниципальный район, Пикалевское городское поселение, г. Пикалево, проезд Железнодорожный, земельный участок 1.

2.1. Предварительно согласовать Православной Местной Религиозной Организации Приход Крестовоздвиженского Храма г. Пикалево Тихвинской Епархии Русской Православной Церкви (Московский Патриархат) предоставление земельного участка с условным номером 47:19:0102005:3У1, расположенного в границах территориальной зоны «Иные зоны (прочие озелененные территории)» (индекс – Ст2), площадью 1 802 кв.м., категории

«Земли населенных пунктов» с видом разрешенного использования: «Религиозное использование» расположенного по адресу: Российская Федерация, Ленинградская область, Бокситогорский муниципальный район, Пикалевское городское поселение, г. Пикалево, проезд Железнодорожный, земельный участок 1.

3. Главному специалисту отдела ЖСХ,Тик - главному архитектору администрации обеспечить внесение сведений об адресе в Федеральную информационную адресную систему.

4. Наделить Православную Местную Религиозную Организацию Приход Крестовоздвиженского Храма г. Пикалево Тихвинской Епархии Русской Православной Церкви (Московский Патриархат) в лице настоятеля храма Воскресение Словущее г.Пикалево Веселова Дмитрия Владимировича (доверенность от 23.05.2020), правом обращаться без доверенности с заявлением об осуществлении государственного кадастрового учета земельного участка.

5. Контроль за исполнением настоящего постановления оставляю за собой.

Глава администрации

Д.Н. Садовников





Разослано: ОУМИ, Росреестр, главному архитектору, Веселову Д.В. дело

Согласовано:  
Е.А. Соловьева  
О.А. Васильева  
Н.В. Анкудинова

**УТВЕРЖДЕНА**

Постановлением администрации  
(наименование документа об утверждении, включая наименование органов  
государственной власти или

органов местного самоуправления, принявших решение об утверждении схемы или

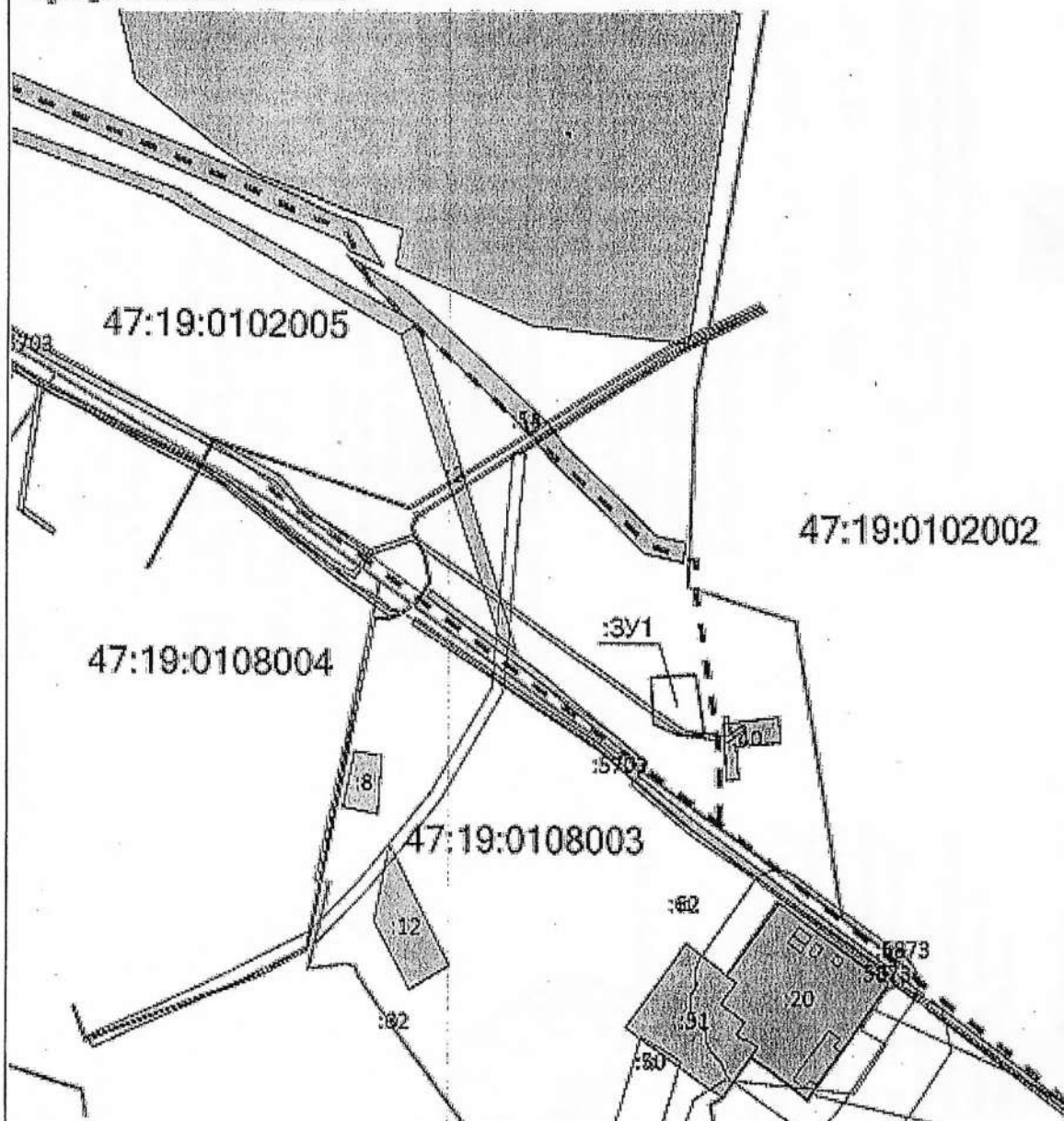
подписавших соглашение о перераспределении земельных участков)

от 02 сентября 2021 года № 463

**Схема расположения земельного участка или земельных  
участков на кадастровом плане территории**






Условный номер земельного участка:	47:19:0102005:ЗУ1		
Площадь земельного участка:	1802 кв.м.		
Система координат:	МСК 47 зона 3		
Обозначение характерных точек границ	Координаты, м		
	X	Y	
1	2	3	
н1	390 522,72		3 260 964,15
н2	390 525,15		3 261 000,71
н3	390 505,45		3 261 003,78
н4	390 475,53		3 261 007,68
н5	390 475,51		3 260 986,58
н6	390 484,78		3 260 966,05
н1	390 522,72		3 260 964,15

Схема расположения земельного участка на КПТ.  
Графическая часть.



Масштаб 1:5 000

Условные обозначения:

-  - граница образуемого земельного участка
-  - иные земельные участки, сведения о местоположении которых содержатся в ЕГРН
-  - дороги (проезды) общего пользования, посредством которых обеспечивается доступ к образуемому земельному участку
-  - зона с особыми условиями использования 47:19-6.278 (охранная зона инженерных коммуникаций)
-  - границы кадастровых кварталов



Администрация муниципального образования  
Пикалевское городское поселение  
Бокситогорского муниципального района Ленинградской области

## ПОСТАНОВЛЕНИЕ

от 22 сентября 2021 года № 488

**О внесении изменения в постановление администрации от 02 сентября 2021 года № 463 «Об утверждении схемы расположения земельного участка и о предварительном согласовании предоставления земельного участка Православной Местной Религиозной Организации Приход Крестовоздвиженского Храма г. Пикалево Тихвинской Епархии Русской Православной Церкви (Московский Патриархат)»**

В целях исправления технической ошибки, администрация постановляет:

1. Внести изменение в постановление администрации от 02 сентября 2021 года № 463 «Об утверждении схемы расположения земельного участка и о предварительном согласовании предоставления земельного участка Православной Местной Религиозной Организации Приход Крестовоздвиженского Храма г. Пикалево Тихвинской Епархии Русской Православной Церкви (Московский Патриархат)» (приложение):

1.1 В наименовании постановления и далее по тексту в соответствующем падеже заменить слова «Православной Местной Религиозной Организации Приход Крестовоздвиженского Храма г. Пикалево Тихвинской Епархии Русской Православной Церкви (Московский Патриархат)» на слова «Религиозной Организации Тихвинский Богородичный Успенский мужской монастырь Тихвинской Епархии Русской Православной Церкви (Московский Патриархат)».

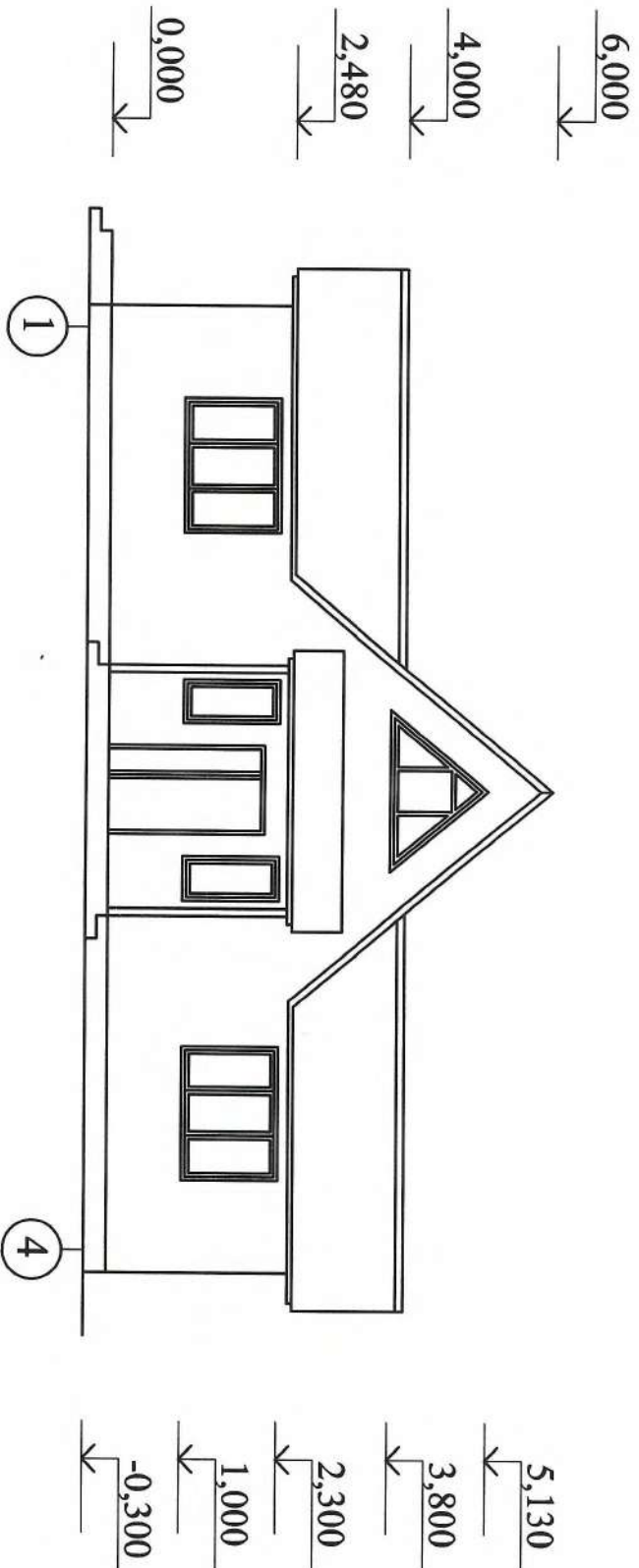
2. Контроль за исполнением настоящего постановления оставляю за собой.

Заместитель главы администрации



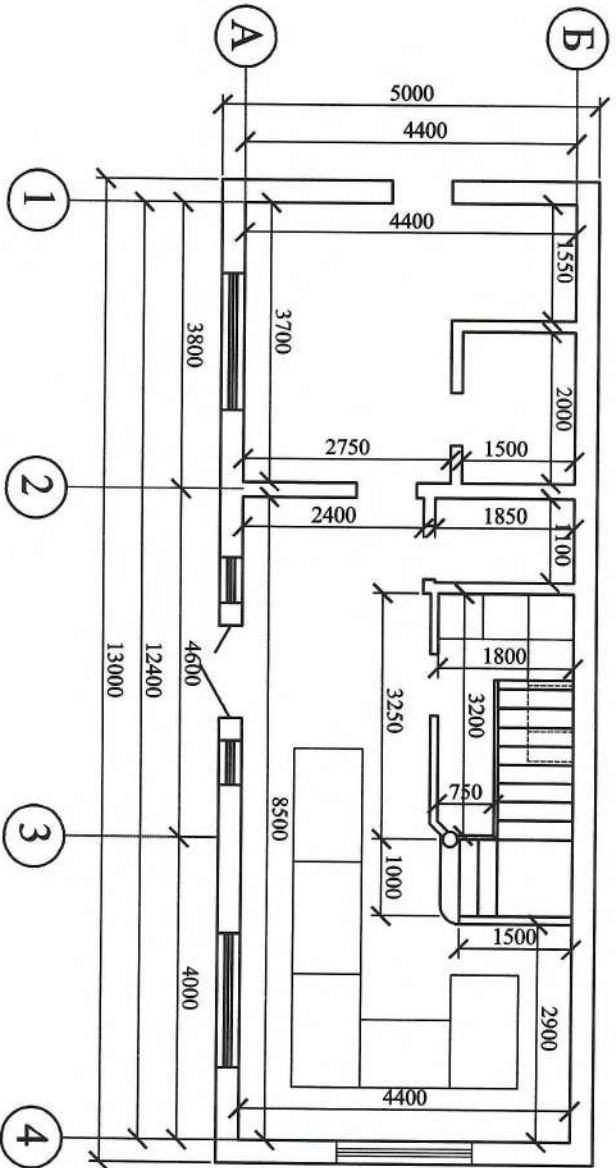
Е.А. Соловьева

# Фасад 1-4



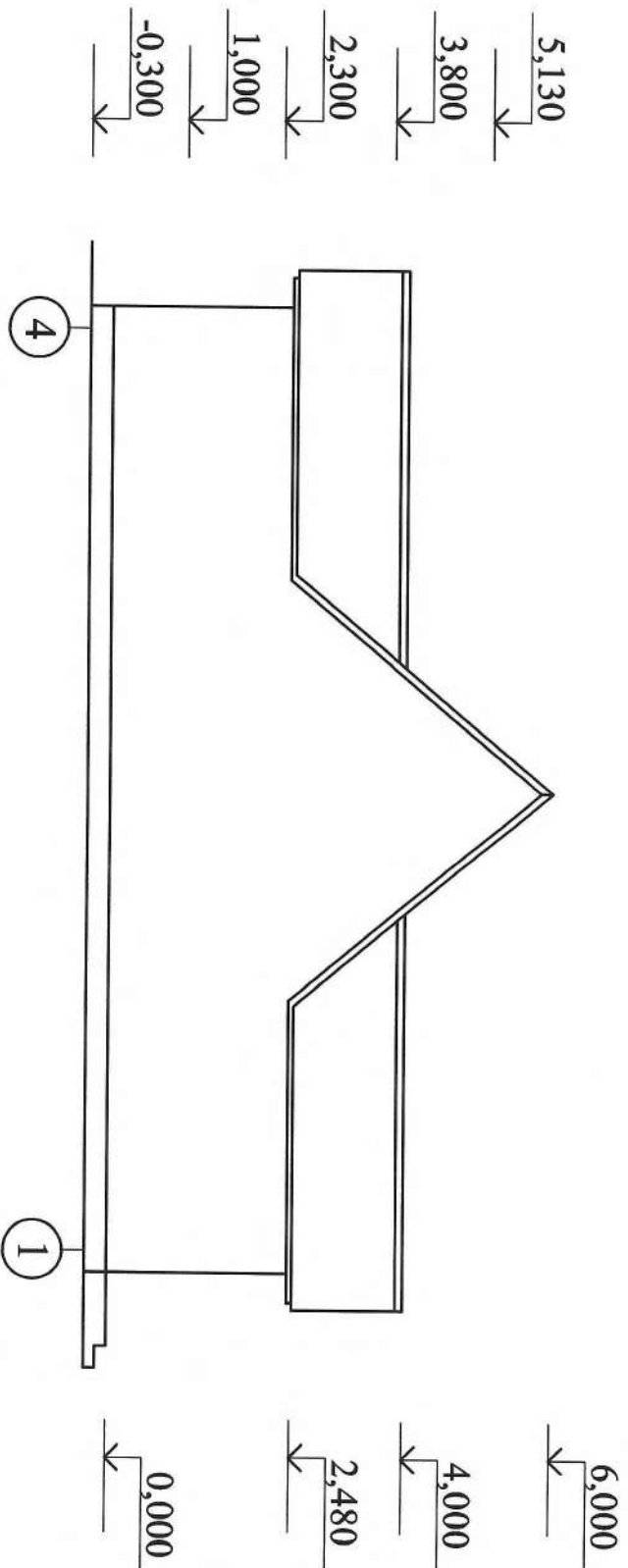
Изм.	Кол.	Лист	Медок	Подпись	Дата	Строительство здания церковного дома при храме Воскресения Словущего в г.Ликалево		
						Стадия	Лист	Листов
ГИП						Э		
Н.КОНТР.								
РАЗРАБОТ.								
Фасад 1-4								

# План этажа



Изм.	Кол.	Лист	Мелок	Подпись	Дата
<p>Строительство здания церковного дома при храме Воскресения Словушего в г. Пикалево</p>					
<p>План этажа</p>					
<p>ГИП Н. КОНТД. Резанов</p>		<p>Э</p>			
Стация	Лист	Листов			

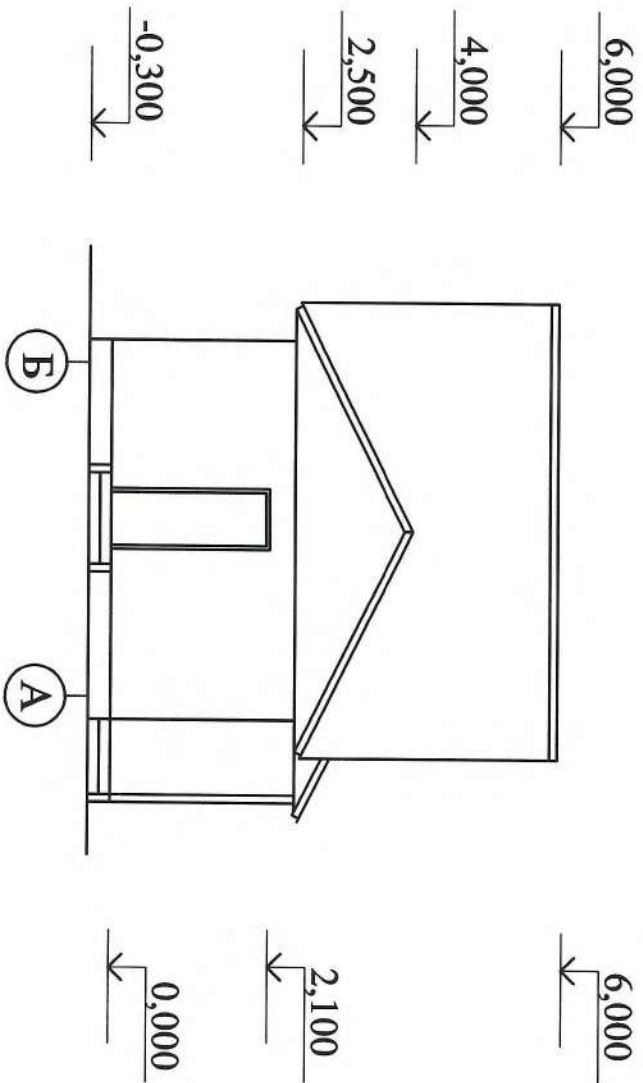
# Фасад 4-1



Изм.	Кол.	Лист	Модок	Подпись	Дата
Строительство здания церковного дома при храме Воскресения Словушего в г.Ликалево					
ГИП Н.КОНТРО. Работот					
Стадия Лист Листов 3					
Фасад 4-1					



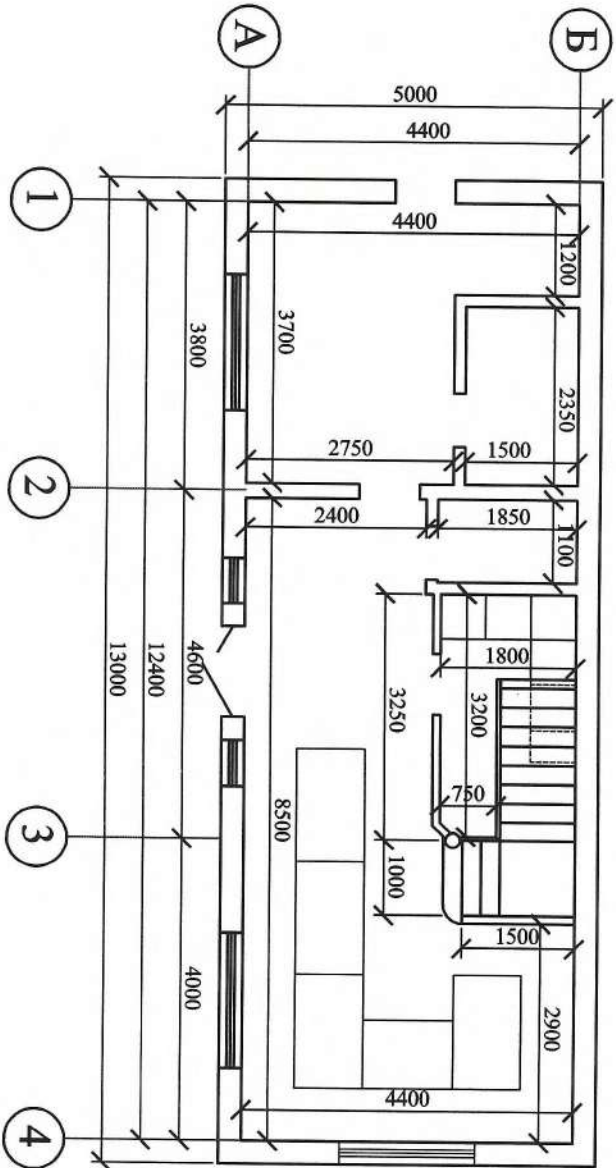
# Фасад Б-А



				Строительство здания церковного дома при храме Воскресения Словушского в г. Лицагалево			
Изм.	Кол.	Лист	№ док	Подпись	Дата		
Г.И.П.							
Н.контр.							
Рапробот.							
						Стадия	
						Лист	
						Листов	
						Э	
Фасад Б-А							



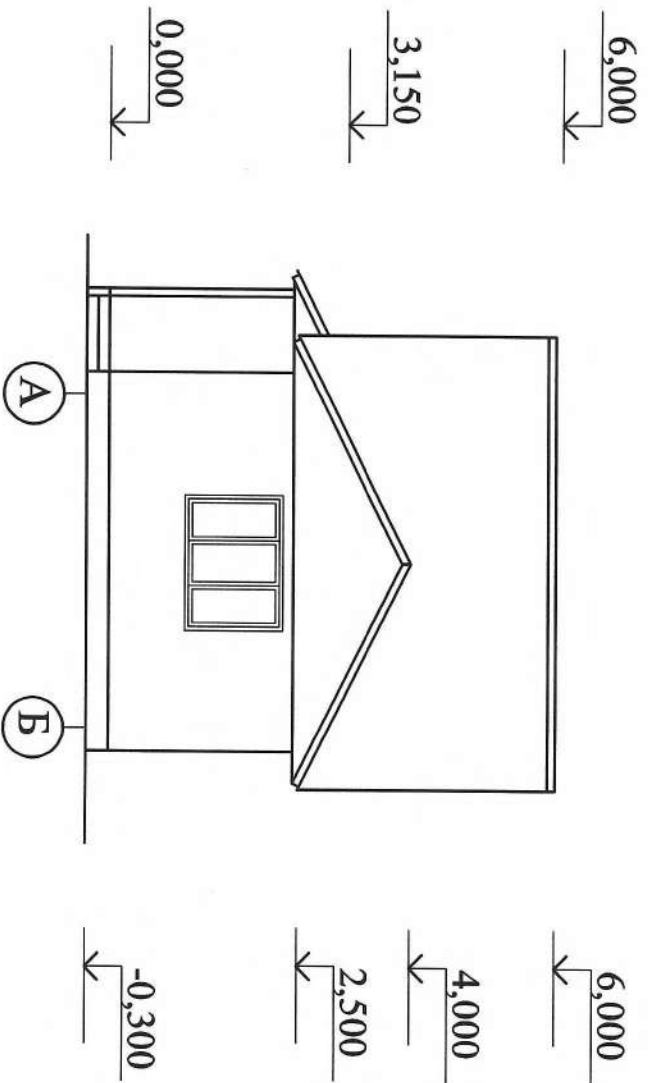
# План этажа



Строительство здания церковного дома при храме Воскресения Словушего в г. Пикалево					
Изм.	Кол.	Лист	Медок	Подпись	Дата
Г.И.И.					
Н.КОНТД.					
ПАСПАСКОД					
Э					

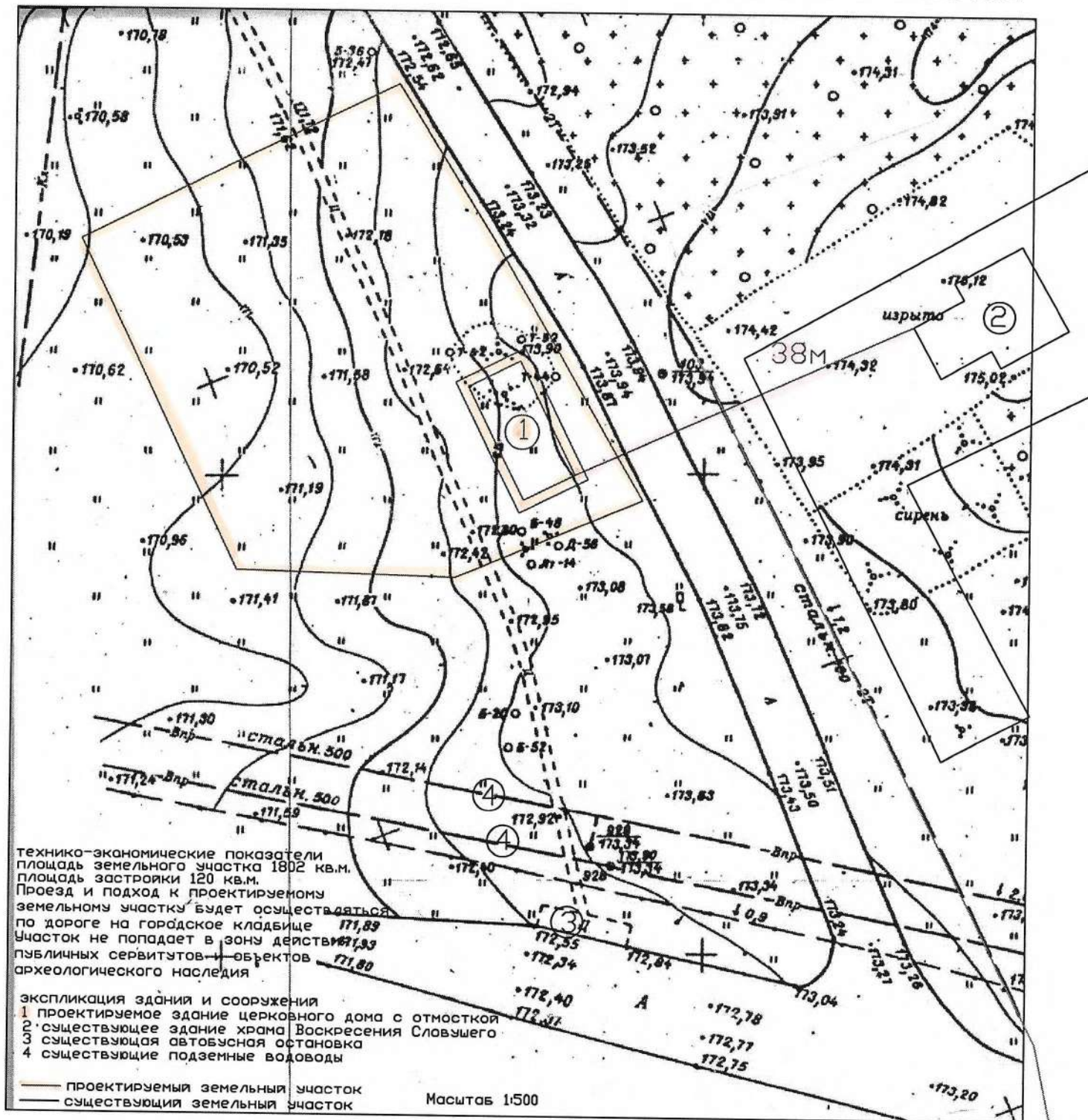
План этажа

# Фасад А-Б

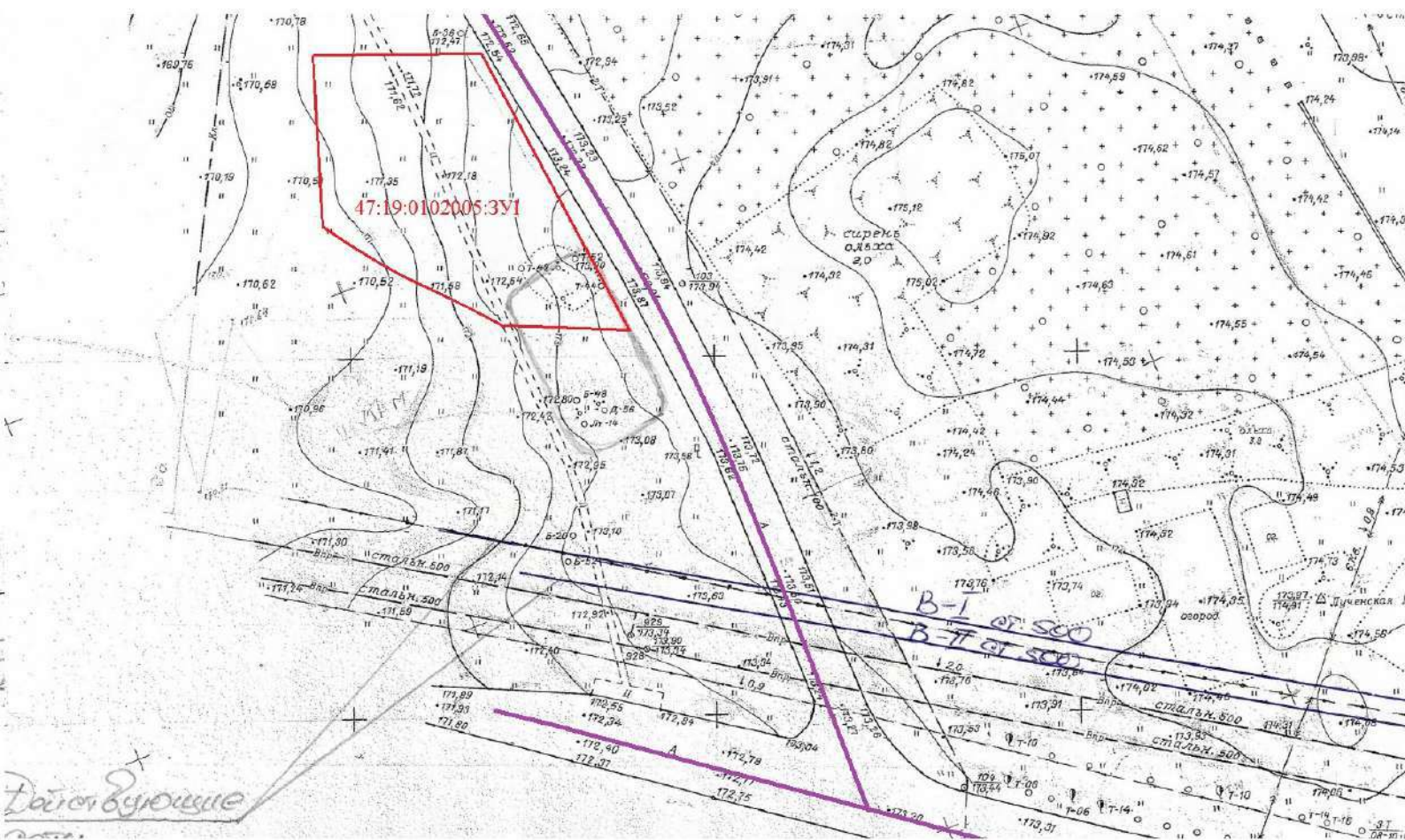



Изм.	Кол.	Лист	Медок	Подпись	Дата	Строительство здания церковного дома при храме Воскресения Словушего в г. Пикалево		
Г.И.П.						Стдия	Лист	Листов
Н.контр.						5		
Разработ.						Фасад А-Б		

# СХЕМА ПЛАНИРОВОЧНОЙ ОРГАНИЗАЦИИ ЗЕМЕЛЬНОГО УЧАСТКА

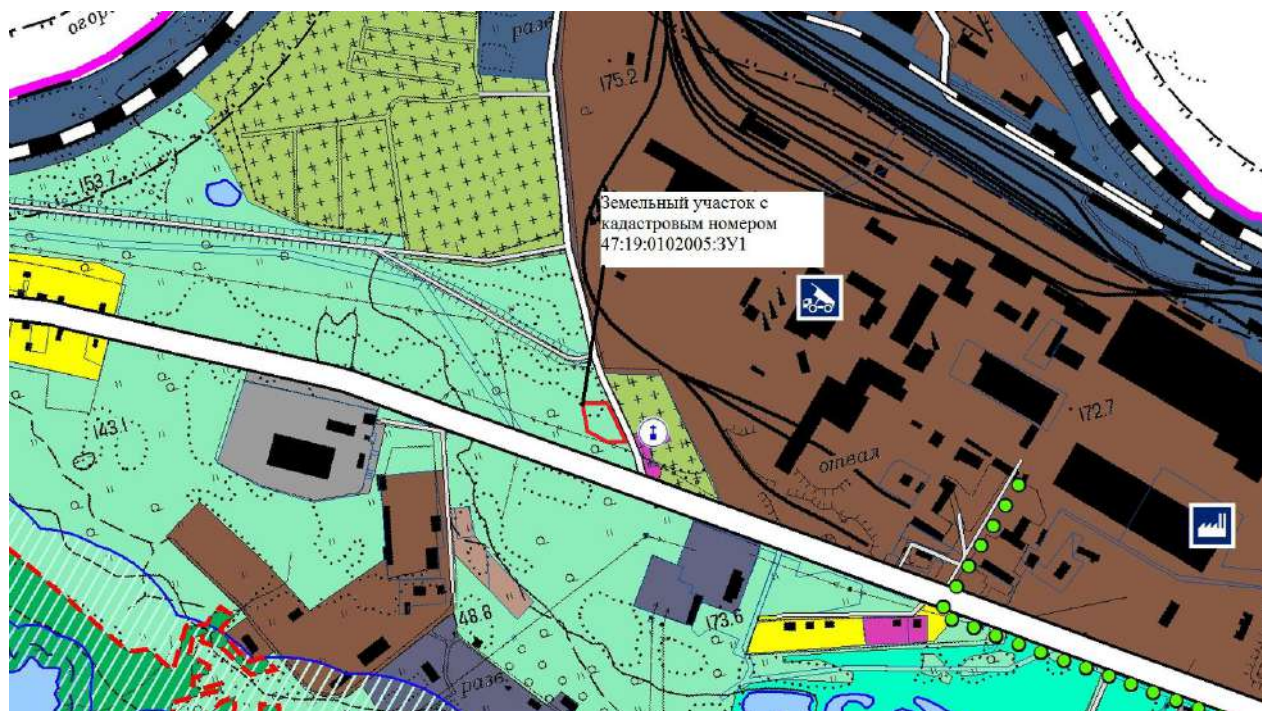


## Ситуационный план расположения земельного участка на местности



 - Границы земельного участка с кадастровым номером 47:19:0102005:3У, расположенного по адресу: Российская Федерация, Ленинградская область, Бокситогорский муниципальный район, Пикалевское городское поселение, г. Пикалево, проезд Железнодорожный, земельный участок 1

Выкопировка из карты функционального зонирования Генерального плана Муниципального образования «Город Пикалёво» Бокситогорского района Ленинградской области по земельному участку 47:19:0102005:3У1, расположенному по адресу: Российская Федерация, Ленинградская область, Бокситогорский муниципальный район, Пикалевское городское поселение, г. Пикалево, проезд Железнодорожный, земельный участок 1.



Выкопировка из карты градостроительного зонирования Правил землепользования и застройки муниципального образования «Город Пикалево» Бокситогорского района Ленинградской области по земельному участку 47:19:0102005:ЗУ1, расположенному по адресу: Российская Федерация, Ленинградская область, Бокситогорский муниципальный район, Пикалевское городское поселение, г. Пикалево, проезд Железнодорожный, земельный участок 1.





Российская Федерация  
Ленинградская область  
Муниципальное образование  
Пикалевское городское поселение  
Бокситогорского муниципального района

Администрация

187600, г. Пикалево, ул. Речная, 4  
Телефон (81366) 403-00, факс (81366) 400-02  
E-mail: pik.admin@mail.ru

№ 5/4 от 06.09.2021

на № \_\_\_\_\_ от \_\_\_\_\_

**ВЫПИСКА ИЗ ПРАВИЛ ЗЕМЛЕПОЛЬЗОВАНИЯ И ЗАСТРОЙКИ**

Согласно Правилам землепользования и застройки муниципального образования «Город Пикалево» Бокситогорского района Ленинградской области, утвержденным приказом комитета градостроительной политики Ленинградской области от 07 июля 2021 года №89 земельный участок с кадастровым номером 47:19:0102005:3У1, расположенный по адресу: Российская Федерация, Ленинградская область, Бокситогорский муниципальный район, Пикалевское городское поселение, г. Пикалево, проезд Железнодорожный, земельный участок 1, относится к зоне «Иные зоны (прочие озелененные территории)» – Сп2.

Виды разрешенного использования земельных участков и объектов капитального строительства

<i>Наименование вида разрешенного использования</i>	<i>Описание вида разрешенного использования</i>	<i>Код</i>
	<b>ОСНОВНЫЕ ВИДЫ РАЗРЕШЕННОГО ИСПОЛЬЗОВАНИЯ ЗЕМЕЛЬНЫХ УЧАСТКОВ И ОБЪЕКТОВ КАПИТАЛЬНОГО СТРОИТЕЛЬСТВА</b>	
Спорт	Размещение зданий и сооружений для занятия спортом. Содержание данного вида разрешенного использования включает в себя содержание видов разрешенного использования с кодами 5.1.1 - 5.1.7	5.1
Обеспечение внутреннего правопорядка	Размещение объектов капитального строительства, необходимых для подготовки и поддержания в готовности органов внутренних дел, Росгвардии и спасательных служб, в которых существует военизированная служба; размещение объектов гражданской обороны, за исключением объектов гражданской обороны, являющихся	8.3

	частями производственных зданий	
Питомники	Выращивание и реализация подроста деревьев и кустарников, используемых в сельском хозяйстве, а также иных сельскохозяйственных культур для получения рассады и семян; размещение сооружений, необходимых для указанных видов сельскохозяйственного производства	1.17
Земельные участки (территории) общего пользования	Земельные участки общего пользования. Содержание данного вида разрешенного использования включает в себя содержание видов разрешенного использования с кодами 12.0.1 - 12.0.2	12.0
	<b>УСЛОВНО РАЗРЕШЕННЫЕ ВИДЫ ИСПОЛЬЗОВАНИЯ ЗЕМЕЛЬНЫХ УЧАСТКОВ И ОБЪЕКТОВ КАПИТАЛЬНОГО СТРОИТЕЛЬСТВА</b>	
Религиозное использование	Размещение зданий и сооружений религиозного использования. Содержание данного вида разрешенного использования включает в себя содержание видов разрешенного использования с кодами 3.7.1-3.7.2	3.7
Магазины	Размещение объектов капитального строительства, предназначенных для продажи товаров, торговая площадь которых составляет до 5000 кв. м	4.4

Предельные (минимальные и (или) максимальные) размеры земельных участков и предельные параметры разрешенного строительства, реконструкции объектов капитального строительства приведены в таблице ниже.

№ п/п	Предельные (минимальные и (или) максимальные) размеры земельных участков и предельные параметры разрешенного строительства, реконструкции объектов капитального строительства, ед. измерения	Минимальное значение	Максимальное значение
1	Предельные (минимальные и (или) максимальные) размеры земельных участков для всех видов использования не подлежат установлению		
2	Отступы от границ земельных участков в целях определения мест допустимого размещения зданий, строений, сооружений, за пределами которых запрещено строительство зданий, строений, сооружений		
2.1	Отступы от границ земельных участков для видов использования «Спорт», «Религиозное использование», «Обеспечение внутреннего правопорядка» в целях определения мест допустимого размещения зданий, строений, сооружений, за пределами которых запрещено строительство зданий, строений, сооружений, м	1	не подлежит установлению
2.1	Отступы от границ земельных участков для видов использования «Магазины», «Питомники» в целях определения мест допустимого размещения зданий, строений, сооружений, за пределами которых запрещено строительство зданий, строений, сооружений, м	3	не подлежит установлению



№ п/п	Предельные (минимальные и (или) максимальные) размеры земельных участков и предельные параметры разрешенного строительства, реконструкции объектов капитального строительства, ед. измерения	Минимальное значение	Максимальное значение
2.2	Отступы от границ земельных участков для иных видов использования в целях определения мест допустимого размещения зданий, строений, сооружений, за пределами которых запрещено строительство зданий, строений, сооружений, м	не подлежит установлению	не подлежит установлению
3	Количество этажей (все этажи здания, включая подземный, подвальный, цокольный, надземный, технический, мансардный и т. д.)		
3.1	Для видов «Религиозное использование», «Спорт» эт.	1	3
3.3	Для вида «Магазины» эт.	1	2
3.4	Для вида «Питомники» эт.	1	1
3.5	Для иных видов разрешенного использования, эт.	не подлежит установлению	не подлежит установлению
4	Процент застройки в границах земельного участка, определяемый как отношение суммарной площади земельного участка, которая может быть застроена, ко всей площади земельного участка		
4.1	Для видов использования «Магазины»	не подлежит установлению	60 %
4.2	Для видов использования «Религиозное использование»	не подлежит установлению	50 %
4.3	Для видов использования «Питомники»	не подлежит установлению	10 %
4.4	Для иных видов использования	не подлежит установлению	не подлежит установлению

Глава администрации



Д.Н. Садовников

**ФОРМА**  
**КНИГИ УЧЕТА ПОСЕТИТЕЛЕЙ И ЗАПИСИ ПРЕДЛОЖЕНИЙ И ЗАМЕЧАНИЙ**  
**ПРИ ПРОВЕДЕНИИ ЭКСПОЗИЦИИ**

**рассмотрение проекта решения о предоставлении разрешения на условно разрешенный вид использования земельного участка «Религиозное использование» для вновь формируемого земельного участка, в кадастровом квартале 47:19:0102005, площадью 1802 кв. м., расположенного по адресу: Российская Федерация, Ленинградская область, Бокситогорский муниципальный район, Пикалевское городское поселение, г. Пикалево, проезд Железнодорожный, земельный участок 1.**

N п/п	Фамилия, имя, отчество	Место жительства (заполняется гражданам и)	Место работы (заполняется работающими на предприятиях и в учреждениях) Орган власти (заполняется депутатом)	Правоустанавливаю- щие документы (заполняется правообладателями земельных участков, объектов капитального строительства, жилых и нежилых помещений)	Предложение, замечание	Подпись, дата
1	2	3	4	5	6	7




**ФОРМА**  
**КНИГИ РЕГИСТРАЦИИ ЖИТЕЛЕЙ МУНИЦИПАЛЬНОГО**  
**ОБРАЗОВАНИЯ ПИКАЛЕВСКОЕ ГОРОДСКОЕ ПОСЕЛЕНИЕ**  
**БОКСИТОГОРСКОГО МУНИЦИПАЛЬНОГО РАЙОНА**  
**ЛЕНИНГРАДСКОЙ ОБЛАСТИ, УЧАСТВУЮЩИХ В СОБРАНИИ**  
**УЧАСТНИКОВ ПУБЛИЧНЫХ СЛУШАНИЙ**

рассмотрение проекта решения о предоставлении разрешения на условно  
разрешенный вид использования земельного участка «Религиозное  
использование» для вновь формируемого земельного участка, в кадастровом  
квартале 47:19:0102005, площадью 1802 кв. м., расположенного по адресу:  
Российская Федерация, Ленинградская область, Бокситогорский  
муниципальный район, Пикалевское городское поселение, г. Пикалево,  
проезд Железнодорожный, земельный участок 1.

N п/п	Фамилия, имя, отчество	Место работы	Адрес места жительства	Иные сведения
1	2	3	4	5







**ФОРМА  
ЛИСТА ЗАПИСИ ПРЕДЛОЖЕНИЙ И ЗАМЕЧАНИЙ  
ПО ОБСУЖДАЕМОМУ ПРОЕКТУ УЧАСТВУЮЩИХ В СОБРАНИИ  
УЧАСТНИКОВ ПУБЛИЧНЫХ СЛУШАНИЙ**

рассмотрение проекта решения о предоставлении разрешения на условно  
разрешенный вид использования земельного участка «Религиозное  
использование» для вновь формируемого земельного участка, в кадастровом  
квартале 47:19:0102005, площадью 1802 кв. м., расположенного по адресу:  
Российская Федерация, Ленинградская область, Бокситогорский  
муниципальный район, Пикалевское городское поселение, г. Пикалево,  
проезд Железнодорожный, земельный участок 1.

Фамилия, имя, отчество

\_\_\_\_\_

Место жительства (заполняется жителями Пикалевского городского поселения)

\_\_\_\_\_

Место работы (заполняется работающими на предприятиях МО)

\_\_\_\_\_

Правоустанавливающие документы (заполняется правообладателями земельных  
участков, объектов капитального строительства, жилых и нежилых помещений  
МО)

\_\_\_\_\_

Орган власти (заполняется депутатом)

\_\_\_\_\_

Предложение, замечание по обсуждаемому проекту:

\_\_\_\_\_

\_\_\_\_\_

\_\_\_\_\_

\_\_\_\_\_

\_\_\_\_\_

\_\_\_\_\_

\_\_\_\_\_

\_\_\_\_\_

Подпись

Дата